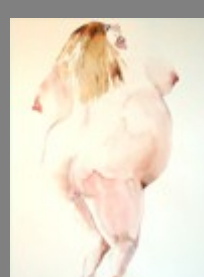
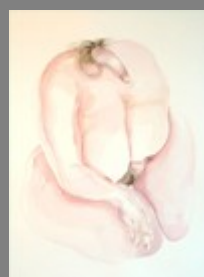
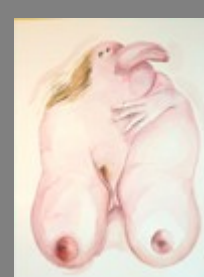
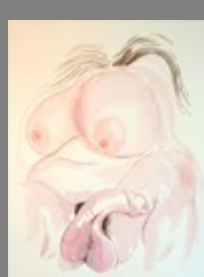
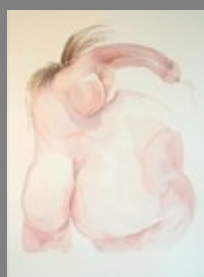
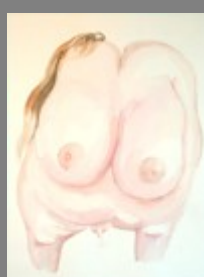
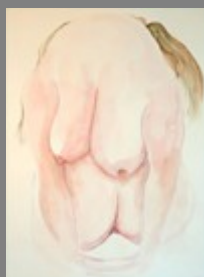
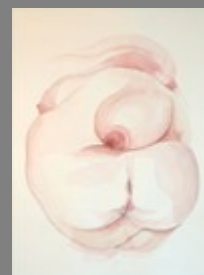
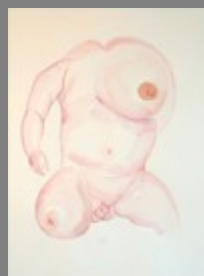
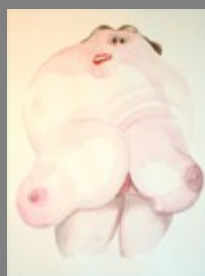
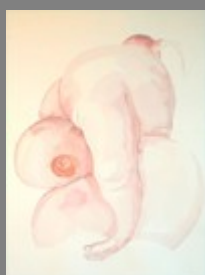


DELPHINE CONSTANT

Tel : 02 98 02 29 73

06 30 45 27 52

delph.constant@wanadoo.fr





Sans titre. Aquarelle sur papier, 76 x 57. 2009.



Sans titre. Aquarelle sur papier, 76 x 57 cm. 2009.



Sans titre. Aquarelle sur papier, 76 x 57 cm. 2009.



Sans titre. Aquarelle sur papier, 76 x 57 cm. 2009.



Sans titre. Aquarelle sur papier, 76 x 57 cm. 2009.



Sans titre. Aquarelle sur papier, 76 x 57 cm. 2009.



Sans titre. Aquarelle sur papier, 76 x 57 cm. 2009.



Sans titre. Aquarelle sur papier, 76 x 57 cm. 2009.



Sans titre. Aquarelle sur papier, 76 x 57 cm. 2009.



Sans titre. Aquarelle sur papier, 76 x 57 cm. 2009.



Sans titre. Aquarelle sur papier, 76 x 57 cm. 2009.



Sans titre. Aquarelle sur papier, 76 x 57 cm. 2009.



Sans titre. Aquarelle sur papier, 76 x 57 cm. 2009.



Sans titre. Aquarelle sur papier, 76 x 57 cm. 2009.



Sans titre. Aquarelle sur papier, 76 x 57 cm. 2009.

L'ART S'INSCRIT ... DELPHINE CONSTANT

Dans la nuit du geste c'est une parole souterraine et libératrice qui s'accomplit sous le manteau, vaste fourrure habitée par le rire et l'effroi. J'y rêve éveillée, charchant la beauté là où certains jureraient qu'elle ne peut y mettre les pieds : dans les poubelles de l'âme, cette grande déchetterie où s'amoncellent nos noirçeurs. Grandir, espérer, bâtir... Sous la férule d'un imaginaire pollué. Qui peut le nier ? Le simple fait de rêver à un monde meilleur confirme cette évidence : nous sommes dans la merde et il faut vivre avec l'odeur tenace et anxiogène de la crotte qui se voudrait fertile.

Qu'à cela ne tienne. J'écarte les cuisses du désastre. Terre inculte. Ecllosion banale des bourreaux L'azur et la boue. Rendre la beauté comme on dit rendre un repas... Et la splendeur d'un cul trop aimé éclabousse le papier. Velouté. Un miracle. Les frictions incertaines du temps présent mettent en branle la monstrueuse machine : je malaxe la couenne de ses verrous, et ça fuse : le trait, la ligne, le léger, l'appuyé. Le hachuré. Le gribouillé.

Le dessin a ses zones érogènes, un nombre d'or en forme de clitoris. On frotte... Et ça jouit comme on crève l'emballage de toute bienséance. Procession molle de sexes paresseux qui lugubrement se déplient, moussus, massés, maussades massues massicotées fouissant les trous.

ELLES. Bouches bée. Béances roses entrelardées d'effluves qui pénètrent en force dans l'oeil jamais rassasié. ELLES. Pantelantes comme ces vérités destinées à perdre lentement connaissance. ENCORE ELLES. Battues comme des blancs en neige, masturbant l'idée même de l'amour. Jolie pelote de fesses et de foutre avec en prime de lourdes couilles roulées dans le miel des possibles. La feuille nue régale mes abeilles.

Et ne me demandez pas pourquoi rien n'est jamais à sa place, là où il n'est question que de SENSATIONS. La chair a ses remous, ses dérives. Le plaisir la propulse aux confins de l'indécence, ce non-lieu vaginal où la vie se résume à un frêle sourire... Mais quelle ivresse, quand la tête prend congé du reste, et qu'il faut traduire le corps assiégé ! Par une verge, un enfant, une main orpheline égarée dans les plis...

Le rut humecte mon pinceau comme un doigt mouillé au vin du désir.

Mars 2007

BIOGRAPHIE

DELPHINE CONSTANT

Née en 1971 à Lyon

1993 DEUG d'Arts-Plastiques, Paris I

1996 DNAP, Ecole Supérieure d'Arts de Brest

1998 DNSEP, Ecole Supérieure d'Arts de Brest

EXPOSITIONS

1998 Natures mortes, Médiathèque de Lorient

2001 Peintures et dessins, Maison de la Fontaine, Brest

EXPOSITIONS COLLECTIVES

1995 Image-Images, Association ENKI, Ecole Supérieure d'Arts de Brest

1996 Figures d'Ecoles, exposition itinérante de photographie contemporaine : Galerie Le Lieu, Lorient / L'Imagerie, Lannion / Galerie Le Triangle, Rennes

1997 Souvenirs de Venise, Poèmes et Photographies, Ecole Supérieure d'Arts de Brest

1998 Jeunes créateurs de Bretagne, Le Quartz, Brest
La galerie, Le quartz, Brest

4 exposent, Galerie Le Poteau Bleu, Camaret-sur-mer

2001 Galerie Artem, Quimper

2002 Galerie Le Rayon Vert Nantes

Surfaces picturales, Centre d'Art Passerelle, Brest

2003 Et toutes elles réinventent le monde, Centre d'Art le 19, Montbéliard

2004 Corps au Fort, Fort de Combrit (Finistère)

